

Hoja divulgativa

Adultos de *Thrips palmi* (Thysanoptera: Thripidae) en flores de melón (*Cucumis melo*): guía ilustrativa

Thrips palmi (Thysanoptera: Thripidae) adults on melon (*Cucumis melo*) flowers:
illustrative guide

José Eladio Monge Pérez
Universidad de Costa Rica

El melón, *Cucumis melo* L., es una planta de la familia Cucurbitaceae, originaria de África tropical.

Una de las plagas importantes de este cultivo es el insecto *Thrips palmi* Karny (Thysanoptera: Thripidae), principalmente por su capacidad de transmitir virus. Estos insectos atacan preferiblemente las hojas, pero pueden dañar flores y frutos.

A continuación, se presentan las fotografías de varios adultos de *Thrips palmi* en las flores de melón, específicamente en los pétalos. Estas fotos corresponden a muestras tomadas de plantas de melón en la Estación Experimental Agrícola Fabio Baudrit Moreno (EEAFBM), de la Universidad de Costa Rica, en condiciones de ambiente protegido. Las fotos fueron tomadas con una cámara instalada en el estereoscopio del laboratorio de dicho centro universitario.



Figura 1. Adulto de *Thrips palmi* en los pétalos de la flor de melón.



Figura 2. Adulto de *Thrips palmi* en flor de melón. Se observa también la parte posterior del abdomen de otro adulto.



Figura 3. Adulto de *Thrips palmi* en la base del pétalo de la flor de melón.



Figura 4. Adulto de *Thrips palmi* en la base del pétalo de la flor de melón. Se observan muy bien las alas del insecto, además de las patas, ojos compuestos y antenas.

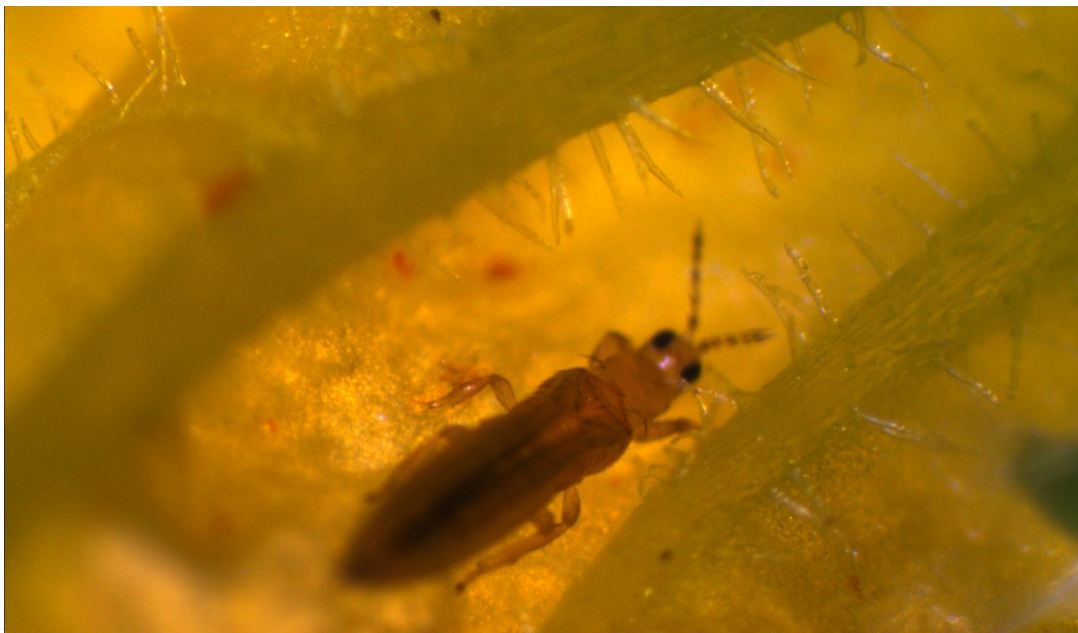


Figura 5. Adulto de *Thrips palmi* dentro de los pétalos de la flor de melón.



Figura 6. Adulto de *Thrips palmi* en el pétalo de la flor de melón. Se observa muy bien el aparato bucal y los ojos compuestos del insecto.

La información presentada en esta hoja divulgativa se generó en el proyecto de investigación denominado “Optimización de la producción de hortalizas en ambientes protegidos”, que fue financiado por la Universidad de Costa Rica.