

Hoja divulgativa

Guía ilustrativa de la santa lucía (*Ageratum conyzoides*)

Illustrative guide to tropical whiteweed (*Ageratum conyzoides*)

José Eladio Monge Pérez

Universidad de Costa Rica

Michelle Loría Coto

Universidad Estatal a Distancia

La santa lucía, *Ageratum conyzoides* L., es una planta de la familia Asteraceae, originaria de México. También se le conoce con los nombres vulgares de flor azul, celestina azul, yerba de chivo, borrajilla, entre otros. Es una planta herbácea anual, que mide entre 25 cm hasta 1,2 m de altura. Generalmente se le considera una maleza de importancia económica, aunque también tiene usos medicinales y como ornamental.

A continuación, se presentan algunas características morfológicas de las plantas de santa lucía.



Figura 1. Plantas de santa lucía, creciendo en el campo.

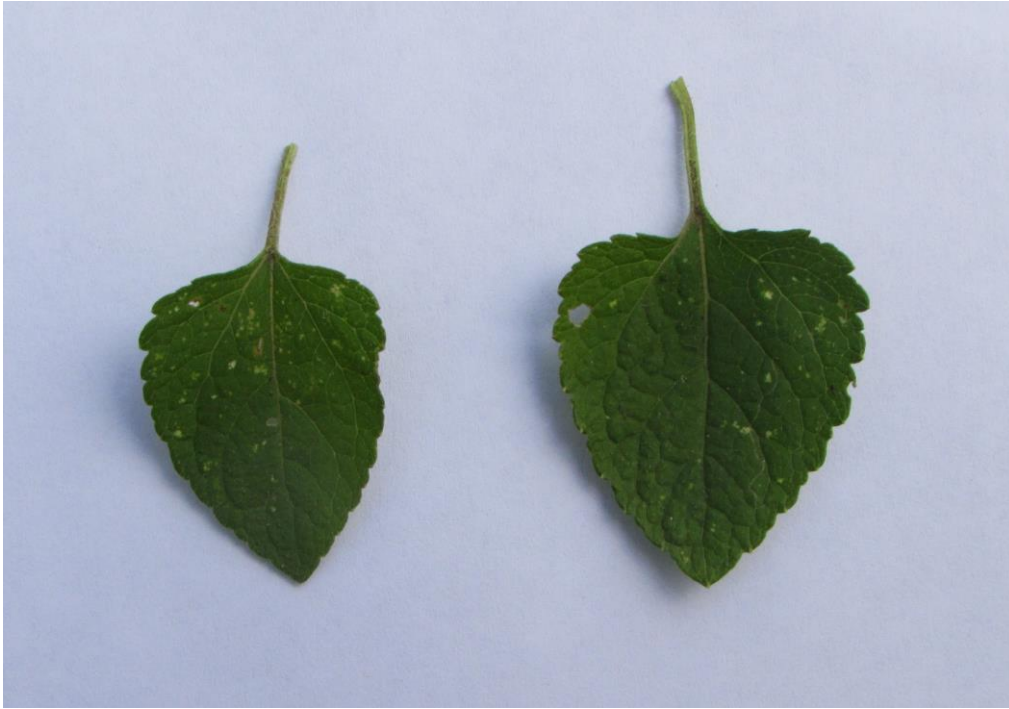


Figura 2. Detalle de hojas de la planta de santa lucía.



Figura 3. Flores de santa lucía, en plena antesis. Las flores se disponen en capítulos azul lila, con flores numerosas del mismo color.



Figura 4. Tallo de una planta de santa lucía, con flores en el extremo apical.