

RED DE LAS AMÉRICAS PARA LA EQUIDAD EN SALUD

DESAFÍOS DE LA ATENCIÓN PRIMARIA EN SALUD EN COSTA RICA

Dra. María del Rocío Sáenz Madrigal
Ministra de Salud 2002-2006
Presidencia Ejecutiva de la CCSS 2014-2017
Directora Ejecutiva de la RAES

secretariatecnica@raesequidadsalud.org



¡Compartir el conocimiento para la Acción!

CONTENIDOS

1. Introducción
2. Desafíos Conceptuales
3. Desafíos de Sostenibilidad
4. Desafíos en la Relación Servicios de Salud - Comunidad
5. Desafíos y Tendencias en Salud Digital
6. Reflexiones Finales

INTRODUCCIÓN

Derechos de imagen: La Nación, 2022.



PERFIL DE SALUD

Enfermedades crónicas,
neurodegenerativas y
cáncer



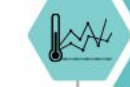
CARACTERÍSTICAS DEMOGRÁFICAS

Como envejecimiento
de la población y
migración



CAMBIO CLIMÁTICO

Y el resurgimiento de
enfermedades
vectoriales



OTROS PROBLEMAS

Como alergias, uso intensivo
de plataformas digitales sin
verificación de la fuente y
fragmentación de la
gobernanza

DESAFÍOS CONCEPTUALES

CONCEPCIONES CONVENCIONALES SOBRE APS

APS COMO ATENCIÓN SANITARIA ESENCIAL

Forma parte integrante tanto del sistema sanitario del país, del que es la función central y el eje principal, como del desarrollo social y económico general de la comunidad.

APS ES EL PRIMER NIVEL DE CONTACTO DE LOS INDIVIDUOS, LA FAMILIA Y LA COMUNIDAD CON EL SISTEMA NACIONAL DE SALUD

Acercando lo más posible la asistencia sanitaria a las personas, y constituye el primer elemento de un proceso continuo de asistencia sanitaria.

APS ABORDA LOS PRINCIPALES PROBLEMAS DE SALUD DE LA COMUNIDAD

Prestando servicios de promoción, prevención, curación y rehabilitación.

APS CUENTA CON PERSONAL SANITARIO

Incluidos médicos, enfermeras, comadronas, auxiliares y trabajadores comunitarios, según proceda, así como médicos tradicionales, según sea necesario, con la formación social y técnica adecuada para trabajar como un equipo sanitario y responder a las necesidades sanitarias expresadas por la comunidad.

DESAFÍOS CONCEPTUALES DE LA APS DESDE UNA VISIÓN TRANSFORMADORA

APS COMO ESTRATEGIA TRANSVERSAL DEL SISTEMA DE SALUD NACIONAL

Potencia el desarrollo sostenible de las personas, familias y comunidades, basado en principios como el derecho a la salud, la equidad, la solidaridad, la justicia social, la participación y la acción multisectorial.

APS TRASCIENDE LOS NIVELES DE ATENCIÓN EN LOS SERVICIOS DE SALUD

Incluye múltiples puntos de contacto de las personas, familias y comunidades en el sistema nacional de salud.

APS EXPLICA LAS DESIGUALDADES EN LA SITUACIÓN DE SALUD

De las personas, familias y comunidades a partir del análisis de sus condiciones de vida, desde una perspectiva de los determinantes sociales de la salud y el pensamiento sistémico, que apoye la planificación, organización, funcionamiento y control de las acciones para la gestión de servicios integrales.

APS INTEGRA MÚLTIPLES ACTORES A TRAVÉS DE TODO EL SISTEMA NACIONAL DE SALUD

Que cuentan con una formación robusta a partir de un enfoque de salud como construcción social y desde una visión sistémica, que inciden en los determinantes sociales de la salud de las personas, familias y comunidades.

DESAFÍOS DE SOSTENIBILIDAD

Deuda del estado



Aumento exponencial de la deuda del estado

La deuda del Estado con la CCSS se ha triplicado en los últimos nueve años, pasando de \$1 billón en 2015 a \$3,4 billones en 2024.

Factores contribuyentes

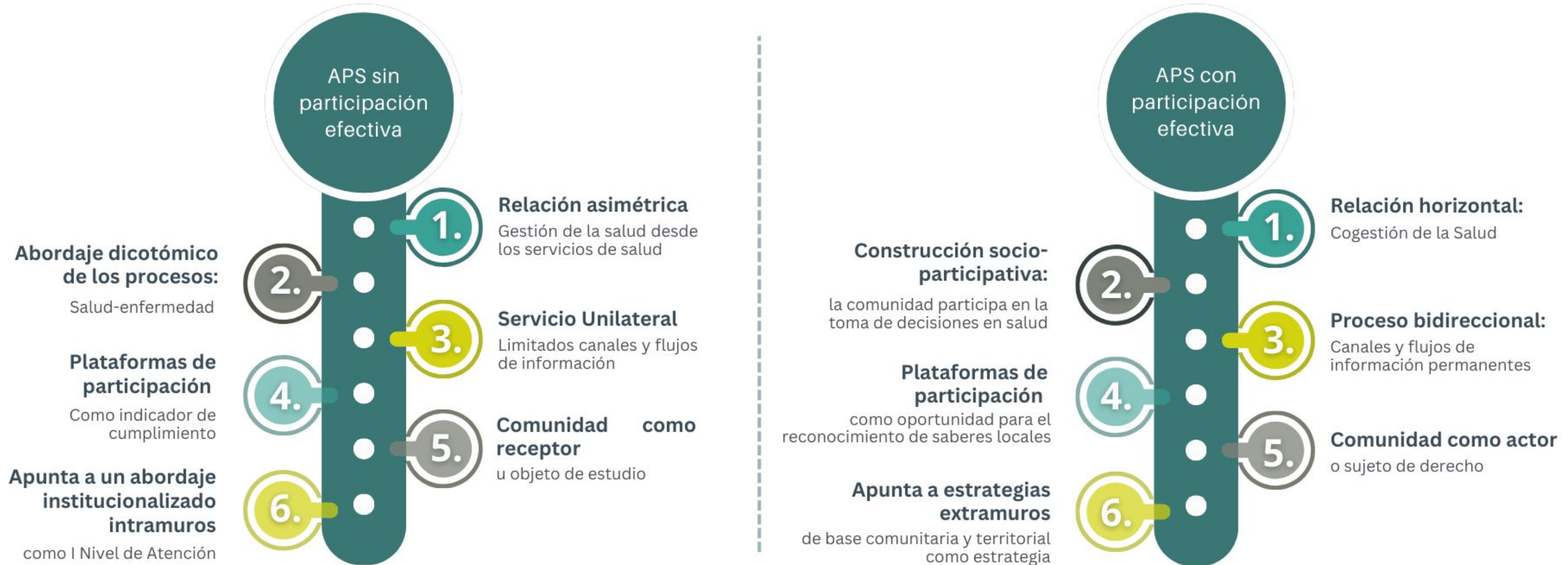
- Incremento de la cobertura del seguro de salud
- Aumento de la Base Mínima Contributiva (BMC)
- Disminución en los pagos del Gobierno, especialmente a partir de 2019

Propuesta de rediseño del modelo de financiamiento

Sugestiones de la Contraloría General de la República

- Fortalecer la base financiera: garantizar ingresos estables y diversificar las fuentes de financiamiento.
- Priorizar el financiamiento de medidas preventivas y la atención primaria que contribuyen a reducir los costos de la salud en el largo plazo.

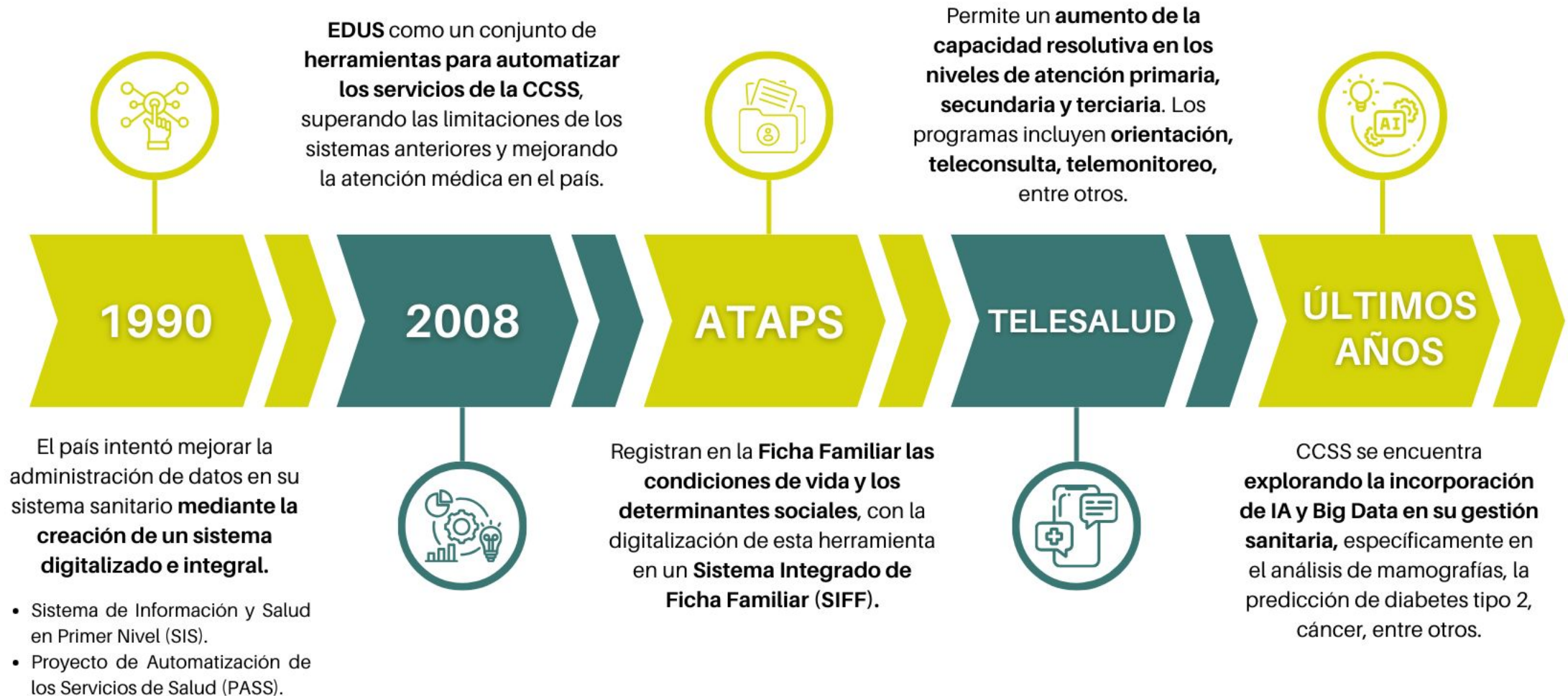
DESAFÍOS EN LA RELACIÓN SERVICIOS DE SALUD - COMUNIDAD



¿Tiene actualmente la APS plataformas que permitan la participación comunitaria de forma permanente?

DESAFÍOS Y TENDENCIAS EN SALUD DIGITAL

CONTEXTUALIZACIÓN



DESAFÍOS Y TENDENCIAS EN SALUD DIGITAL

DESAFÍOS NUEVAS TECNOLOGÍAS



Recurso humano

Generar **procesos de educación continua** para que el personal de salud conozca, **domine e integre con eficacia y seguridad las nuevas tecnologías** en su cotidianidad.

Sensibilizar para comunicar que estas innovaciones no pretenden reemplazar a los profesionales, sino **mejorar la eficiencia del sistema.**



Gobernanza de datos

La **interoperabilidad** en el sistema de salud costarricense sigue siendo un **desafío clave para optimizar la atención al usuario y la gestión de la información en salud.**



Consideraciones éticas

La implementación de nuevas tecnologías en salud como IA y Big Data plantea **importantes desafíos éticos en términos de responsabilidad en toma de decisiones, transparencia, consentimiento y privacidad de los datos**, ya que introduce estas nuevas tecnologías en decisiones tradicionalmente humanas.



Equidad

La **brecha digital** afecta la equidad en salud, **agravada por barreras económicas, culturales y de infraestructura**, lo que dificulta el acceso equitativo a iHealth y eHealth. El desafío es **garantizar las mismas oportunidades para todas las poblaciones.**

REFLEXIONES FINALES



MODELO DE PRESTACIÓN

- Centrado en las personas, familias y comunidades, y no necesariamente en los programas
- Se cuenta con espacios docentes en la comunidad.
- Se privilegia el trabajo intersectorial.



MODELO DE GESTIÓN

- Se incentiva el trabajo en equipo y el trabajo en redes integradas a lo interno de salud y con otros actores.
- Se cuenta con mesas intersectoriales locales: Experiencia de proyecto mesoamericano para abordar el embarazo en adolescentes.
- Evaluación y rendición de cuentas a nivel sistémico y sistemático
- Promueve capacidades para el desarrollo de nuevos liderazgos y la capacidad de agencia individual y colectiva.



MODELO DE FINANCIAMIENTO

- Se cuenta con recursos específicos para la acción comunitaria.
- Reconocimiento y pago de de las deudas del Estado
- Inversión en el I Nivel de atención para completar los EBAIS faltantes



AGRADECIMIENTOS



SECRETARÍA TÉCNICA - RAES

Dra. Ingrid Gómez

MEd. Luis Fernando Solís

Licda. Wendy López

Lic. Wilmer Sancho

Licda. Leonela Castro

Licda. Jossel Quesada

CONTACTO



www.raesequidadsalud.org



secretariatecnica@raesequidadsalud.org





UNIVERSIDAD DE
COSTA RICA

CICES

Centro de
Investigación en Cuidado
de Enfermería y Salud



RAES HENA

Academia Nacional de Medicina de Costa Rica
Foro Virtual del Comité de Historia y Arte de la Medicina



“Atención Primaria en Salud: Experiencias y Desafíos en la
Transformación del Sistema de Salud en Costa Rica”

Jueves 03 de abril de 2025

RED DE LAS AMÉRICAS PARA LA EQUIDAD EN SALUD

DESAFÍOS DE LA ATENCIÓN PRIMARIA EN SALUD EN COSTA RICA

Dra. María del Rocío Sáenz Madrigal
Ministra de Salud 2002-2006

Presidencia Ejecutiva de la CCSS 2014-2017

Directora Ejecutiva de la RAES

secretariatecnica@raesequidadsalud.org



¡Compartir el conocimiento para la Acción!