

Hoja divulgativa

Guía ilustrativa de semillas de zucchini (*Cucurbita pepo*) en germinación

Illustrative guide to zucchini (*Cucurbita pepo*) germinating seeds

José Eladio Monge Pérez
Michelle Loría Coto

El zucchini (calabacita), *Cucurbita pepo* L., es una planta de la familia Cucurbitaceae, originaria de Norteamérica. Es una especie muy apetecida por sus frutos, aunque también se consumen sus semillas, hojas y flores. La mayor importancia económica se origina en la comercialización de sus frutos.

A continuación, se presentan las fotografías de semillas de zucchini en germinación, tomadas con un estereoscopio.

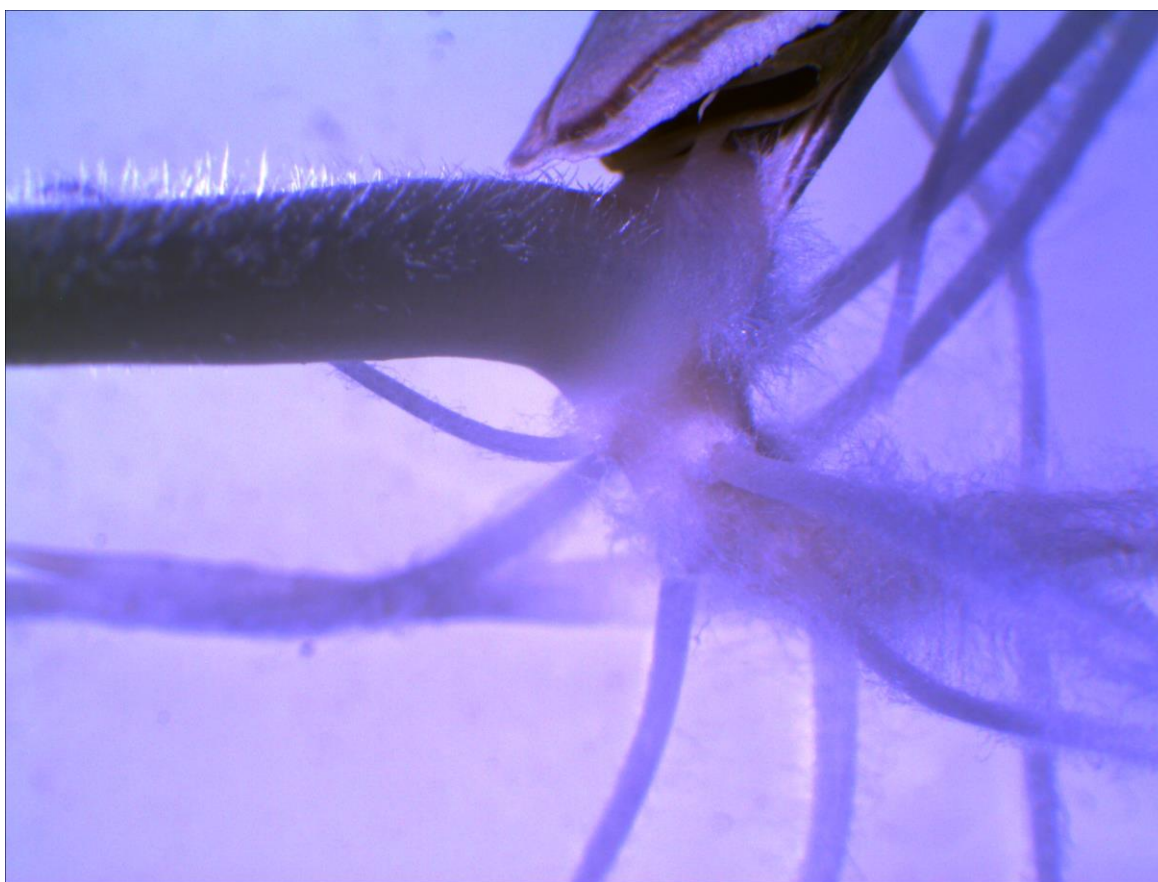


Figura 1. Semilla de zucchini en germinación. Se observa una gran cantidad de tricomas en el hipocótilo, así como una densa presencia de pelos absorbentes y raíces secundarias en la radícula.



Figura 2. Semilla de zucchini en germinación. Detalle de la zona de unión del hipocótilo con la radícula. Se observa una gran cantidad de pelos absorbentes.



Figura 3. Semilla de zucchini en germinación. Detalle de la radícula, con una densa presencia de pelos absorbentes y de raíces secundarias.

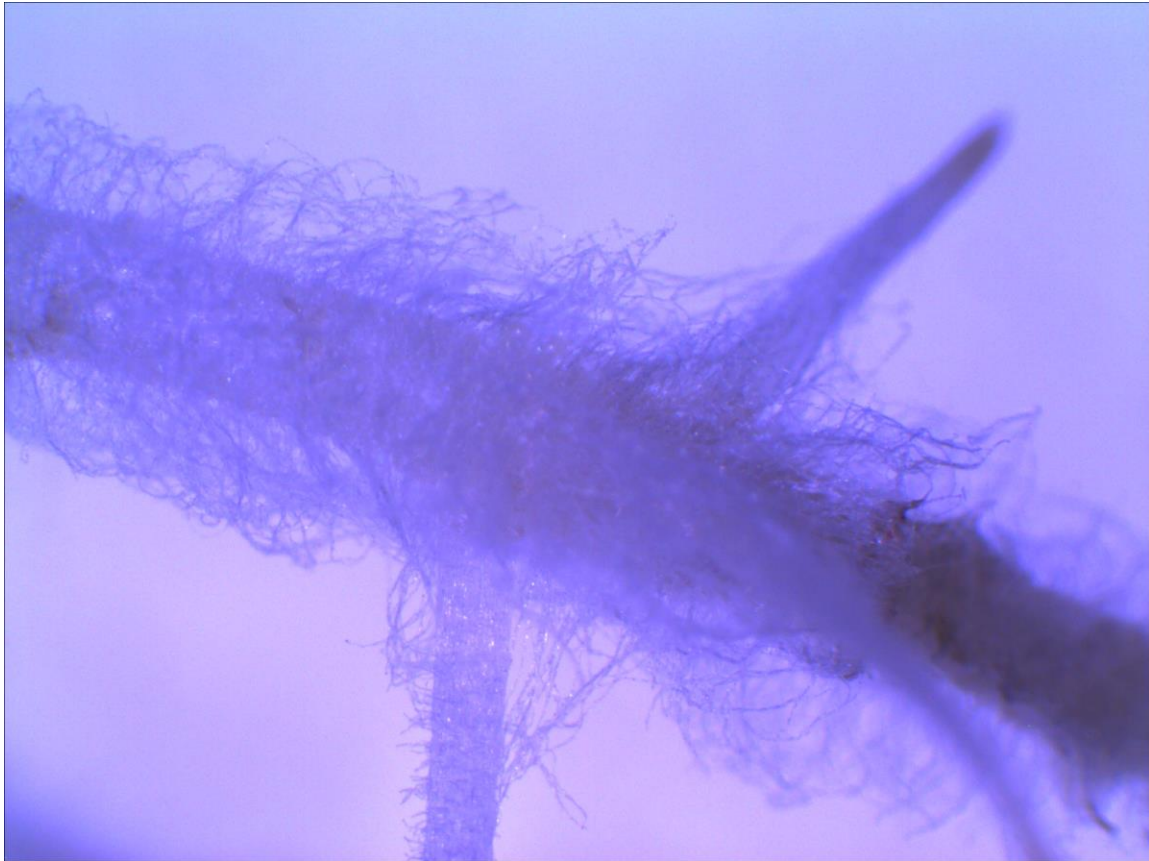


Figura 4. Semilla de zucchini en germinación. Detalle de la gran cantidad de pelos absorbentes presentes en la radícula.



Figura 5. Semilla de zucchini en germinación. Detalle del extremo de la radícula. Se observan pelos absorbentes en la zona más alejada del extremo de la radícula.



Figura 6. Semilla de zucchini en germinación. Detalle de los cotiledones y del hipocótilo. Se observan muchos tricomas en el hipocótilo.



Figura 7. Semilla de zucchini en germinación. Detalle de los cotiledones, ya liberados de la testa de la semilla, pero aún sin abrir.

La información presentada en esta hoja divulgativa se generó en el proyecto de investigación denominado “Optimización de la producción de hortalizas en ambientes protegidos”, que fue financiado por la Universidad de Costa Rica.