

Climatología de la Estación Biológica Pitilla, Guanacaste

Periodo de enero 2006 hasta diciembre 2021

Proyectos: EC-497 (FEES-CONARE), B9-454 (VI-Grupos),

C0-610 (Fondo de Estímulo), A4-906 (PESCTMA-CIGEFI)

Análisis: Kevin Facey Torres

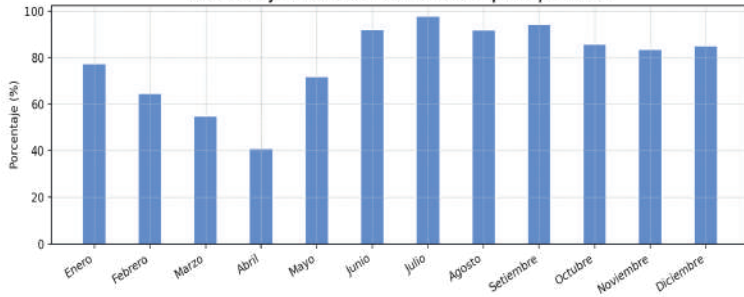
Correo: cigefi@ucr.ac.cr



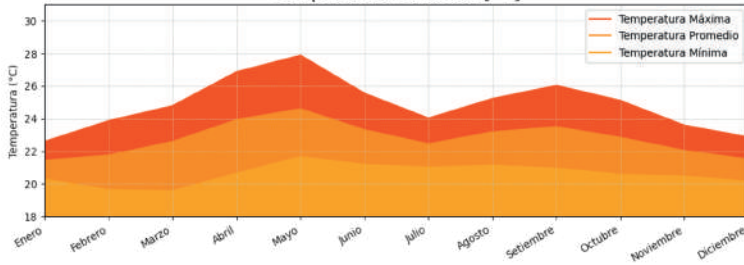
- La **temperatura del aire** es máxima en el mes de mayo, cerca de los 28°C y son mínimas de los meses de diciembre y enero, alrededor de los 23°C.
- La **lluvia** es máxima en el mes de julio, con más de 550mm y mínima en el mes de abril, por debajo de los 100mm, meses en los cuales también hay más y menos días con lluvia.

* Ver gráficos en la parte posterior.

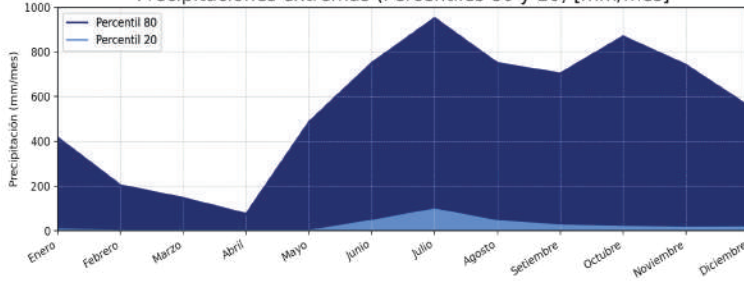
Porcentaje mensual de días con precipitación



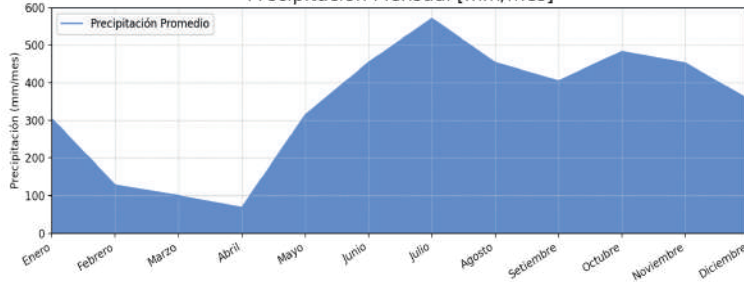
Temperatura Mensual [°C]



Precipitaciones extremas (Percentiles 80 y 20) [mm/mes]



Precipitación Mensual [mm/mes]



Material elaborado a partir de observaciones realizadas en la Estación Biológica Pitilla, en el Parque Nacional Guanacaste, con la colaboración de la guardaparques María Martha Chavarría Díaz del Área de Conservación Guanacaste (ACG), Sistema Nacional de Área de Conservación (SINAC).