

The background is a vibrant, stylized illustration. It features several hands in various shades of brown and tan, some holding green and yellow pens or markers. The hands are positioned as if they are actively drawing or writing on a map. The map itself is composed of various shades of green, with some areas having yellow dots or patterns. The overall style is modern and artistic, with a focus on the act of participation and mapping.

Curso corto de
**CARTOGRAFÍA
PARTICIPATIVA**

Pequeño balance
de la experiencia

¿En qué consistió el Curso Corto de Cartografía Participativa para la Educación Popular?

Fue una actividad del proyecto ED-3526 de Kioscos y la Escuela de Geografía, la cual se llevó a cabo los miércoles 7, 14, 21 y 28 de octubre del 2020, de 1 a 4 de la tarde, vía Zoom. Ha sido una de las tantas actividades de acción social que han tenido que virtualizarse.

Participaron estudiantes y docentes de la Universidad de Costa Rica y la Universidad Nacional. Se vieron representadas las disciplinas de Trabajo Social, Antropología, Geografía, Sociología, Comunicación Colectiva, Enfermería, Biología, Psicología, Arquitectura, Filosofía, Gestión Cultural, Ingeniería Topográfica, Ciencias Políticas y otras.

Trabajamos alrededor de temas como las diferencias entre los tipos de cartografía, los posibles pasos para trabajar cartografía participativa con grupos y comunidades, escenarios, contextos y desafíos que se deben valorar a la hora de trabajar con grupos, tipos de cartografía participativa, así como aciertos y desaciertos en la

creación cartográfica.





¿Qué metodología usamos en este curso corto?

Utilizamos varias técnicas participativas para trabajar alrededor de preguntas generadoras, en donde las salas de subgrupos de Zoom fueron primordiales para poder llevar a cabo el curso.

Hicimos desde mapas conceptuales en Padlet, memes, audiocuentos, dibujos, hasta dramatizaciones vía Zoom.

Las plenarias también fueron espacios muy importantes para socializar los resultados y aprendizajes de cada subgrupo de trabajo.

Al final de cada sesión tuvimos charlas por parte de organizaciones, colectivos y personas académicas con experiencia en la cartografía participativa.

**Iconoclasistas de Argentina
Geobrujas - Comunidad de Geógrafas de México
Colectivo de Geografía Crítica del Ecuador
Diana Ojeda de Colombia**



¿Cuál es la diferencia en hacer cartografía de forma participativa?

La cartografía participativa puede verse como una metodología que agrupa otras técnicas y formas de trabajo con grupos y comunidades. Esto quiere decir que se inserta dentro de una estrategia metodológica más amplia.

No es necesariamente una crítica a la cartografía convencional, pero sí busca pensar, crear y diseñar mapas de forma participativa, en donde las personas responsables del proceso grupal y socioeducativo en conjunto con el grupo decidirán el nivel de participación.

Creemos que la cartografía participativa es una forma mucho más horizontal de plasmar las nociones, los sentires y los saberes de un territorio, ya que los mapas se construyen de forma colectiva, narrando los territorios desde una pluralidad y diversidad de pensamientos.





¿Cuál es la forma de hacer cartografía participativa?

En realidad no hay una sola forma de hacer cartografía participativa, sino muchas, y no todas las pudimos analizar en este curso corto. Sin embargo logramos reflexionar sobre las más utilizadas en nuestro contexto.

1. Mapas que se hacen con iconografía preestablecida: Llevamos los íconos que queremos que la gente localice en el mapa, después de un proceso previo con el grupo.

2. Mapas mudos sobre los cuales la gente raya: Es el método más común de cartografía participativa, ya que permite que la gente pueda crear los íconos, pensar los colores e imaginar el diseño cartográfico.

3. Mapas sociales a partir de lienzos en blanco: Son croquis que la gente dibuja sobre los territorios que importen en el proceso. Son mapas subjetivos en donde las personas buscan representar lo que quieran resaltar.

También hablamos sobre lo necesario que es abrir las posibilidades de crear otras cartografías, partiendo del hecho de que no todas las personas se sienten cómodas haciendo mapas “tradicionales”.



Otras herramientas que acompañan los mapas

Partiendo de que la cartografía participativa es una metodología que se inserta dentro de una estrategia más amplia, nos parece necesario acompañar los mapas con otras herramientas que también busquen contar las historias sobre los territorios que queremos narrar.

Dibujos de los territorios que estamos trabajando

Collages con recortes de periódico y revistas

Líneas del tiempo de los acontecimientos más significativos

Fotografías y álbumes de los territorios y del proceso



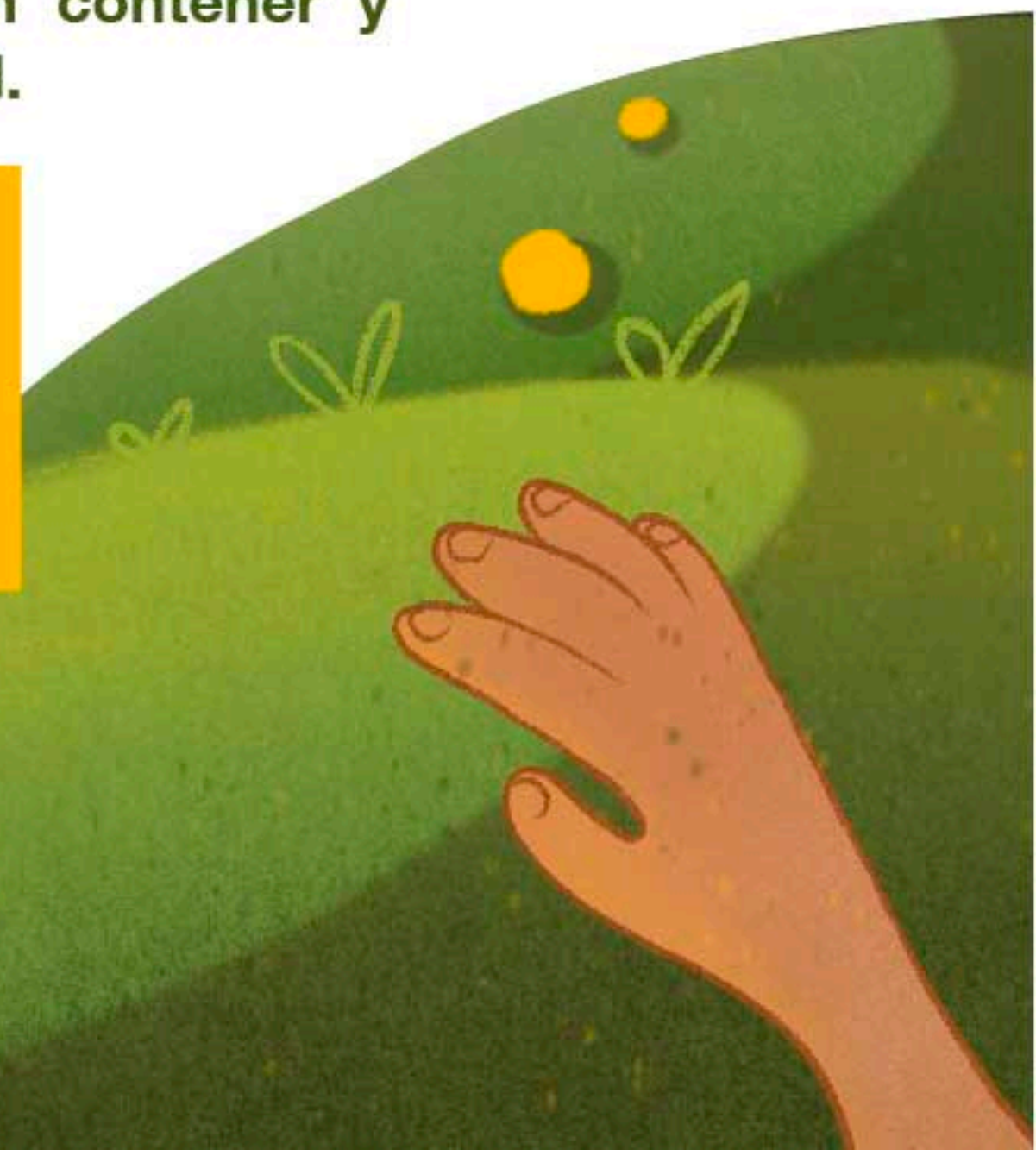
El Mapa-cuerpo: otras formas de contar historias sobre territorios

No todo se puede contar en un mapa, y no todas las personas quieren representarlo todo en una cartografía tradicional, es por ello que apostamos por formas sensibles que permitan contar otras territorialidades y subjetividades, que atraviesan cuerpos-territorios situados en contextos distintos.

Los mapas-cuerpo permiten plasmar emociones, historias de vida, enfermedades e ideas que vinculan la noción del cuerpo como un territorio político en disputa.

Recomendamos que las personas que trabajen con la técnica del mapa-cuerpo, sobretodo en procesos grupales sensibles, tengan herramientas psicosociales que les permitan contener y gestionar al grupo, ante cualquier eventualidad.

Muchas veces estos procesos abren heridas muy profundas en la gente. Consideramos necesario que sean abordados de forma profesional y responsable éticamente.





Preguntas ético-políticas sobre la Cartografía Participativa

Ya que estamos pensando trabajar cartografía participativa desde la academia, acompañando grupos y comunidades, es necesario plantearse algunas preguntas éticas sobre este tipo de procesos cartográficos participativos:

- ¿Qué mapeamos, y por qué?
- ¿Qué implicaciones sociales puede tener aquello que mapeamos?
- ¿Qué no debería ser mapeado?
- ¿Hacia cuál nivel de participación apostamos para crear mapas con la gente? ¿Solo les extraemos información para mapear o realmente son parte del proceso?

También hablamos de la importancia de sistematizar el proceso de cartografía y sobre todo de devolver constantemente la información generada al grupo y comunidad con la cual estamos trabajando. Las personas deben formar parte del proceso cartográfico de inicio a fin.



¿Podemos hacer cartografía participativa virtualmente?

Nos preguntamos durante el curso corto cómo sería hacer cartografía participativa con grupos de forma virtual.

Es necesario tener garantizadas algunas condiciones:

- Acceso a internet
- Dispositivos para poder trabajar (celulares, tabletas o computadoras)
- Estrategia metodológica y técnicas específicas para mapear de forma virtual
- Aplicaciones de libre acceso (en la medida de lo posible) que sean accesibles y de fácil ejecución.

También podemos hacer uso de las llamadas telefónicas grupales y del envío de archivos (audios, imágenes, videos) por Whatsapp.

No creemos que sea posible sustituir la cartografía participativa a un entorno virtual, ya que las brechas tecnológicas, generacionales y económicas están presentes en nuestra realidad latinoamericana.





**Proyecto ED-3526 Educación Popular y Geografía:
análisis de la conflictividad socioambiental
en territorios rurales de Costa Rica”.**

**Responsables de esta publicación:
José Antonio Mora (docente)
Omar Mejía (asistente)
Diseño e ilustraciones:
Juliana Herrera (asistente)**



**UNIVERSIDAD DE
COSTA RICA**

EG Escuela de
Geografía

VAS Vicerrectoría de
Acción Social

